

ZONA DE INFORMACIÓN DE VUELO (FIZ) ANDOAS

1. **Clasificación:** La FIZ Andoas es un espacio aéreo no controlado con la siguiente clasificación:

CLASE G FL 130
GND

2. **Límite lateral:** Circunferencia de 30NM de radio con centro en el VOR ANDOAS de coordenadas geográficas 02°47'22"S - 076°28'39"W limitado al norte por los límites comunes de la FIR Lima con la FIR Guayaquil.

3. **Límites verticales:**

Límite superior : FL130

Límite inferior : GND

4. Dependencia ATS que proporciona el servicio de información de vuelo (FIS) y servicio de información de vuelo de aeródromo (AFIS): ANDOAS AFIS

Distintivo de llamada:

ANDOAS INFORMACION DE AERODROMO

Frecuencia : 118.2MHZ

5. Radioayuda para la navegación:

VOR/DME ANDOAS (OAS 116.8 MHz)

NDB ANDOAS (OAS 360 KHz)

6. Puntos de referencia

EGAKO (FAF) : 02°45'04"S - 076°32'51"W (5NM de THR 12 en rumbo de pista)

VOR/DME ANDOAS: 02°47'22"S - 076°28'39"W

NDB ANDOAS: 02°48'25"S - 076°27'18"W

7. **Procedimientos de tránsito aéreo:**

Toda aeronave con el propósito de ingresar/salir de la FIZ ANDOAS deberá establecer contacto con ANDOAS INFORMACIÓN DE AERÓDROMO y solicitará información de tránsito.

- 7.1. **PROCEDIMIENTOS DE SALIDA POR INSTRUMENTOS (SID)**

RWY 30

BOLIM 1- MASPO 1 -PUNUD 1

- 7.2 **PROCEDIMIENTOS DE LLEGADA POR INSTRUMENTOS (STAR)**

RWY 12

BOLIM 1- MASPO 1 -PUNUD 1

8. **PROCEDIMIENTOS DE APROXIMACIÓN POR INSTRUMENTOS**

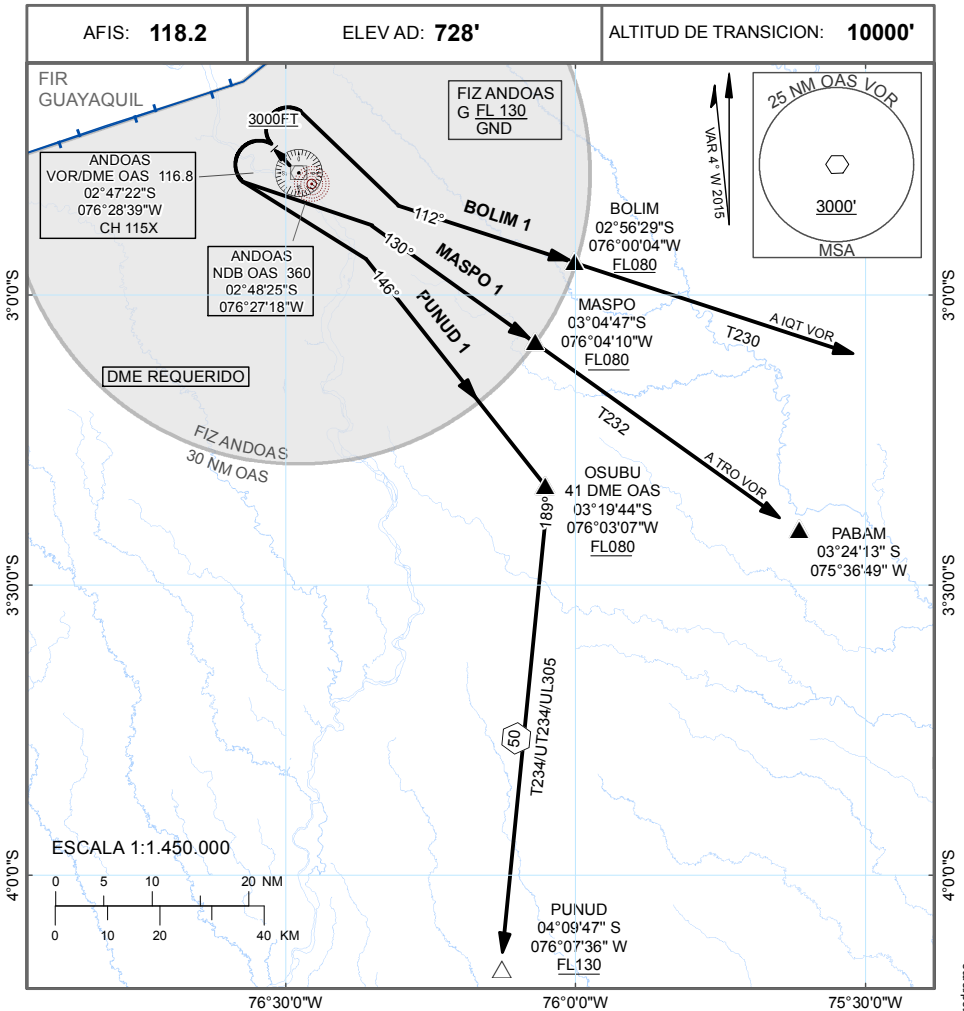
NDB RWY 12 CAT A-B

NDB RWY 12 CAT C

VOR RWY 12

**CARTA DE SALIDA NORMALIZADA
POR INSTRUMENTOS (SID) - OACI**

RWY 30
BOLIM 1- MASPO 1- PUNUD 1



SID BOLIM 1: Despegue RWY 30. Mantener rumbo de pista hasta dejar 3000 FT. Virar por derecha para interceptar RDL112 OAS (HDG 112 DEG). Continuar ascenso para cruzar BOLIM FL080 o superior. Seguir en ruta T230 hacia IQT VOR.

SID MASPO 1: Despegue RWY 30. Mantener rumbo de pista hasta dejar 3000 FT. Virar por izquierda para interceptar RDL130 OAS (HDG 130 DEG). Continuar ascenso para cruzar MASPO FL080 o superior. Seguir en ruta T232 hacia TRO VOR.

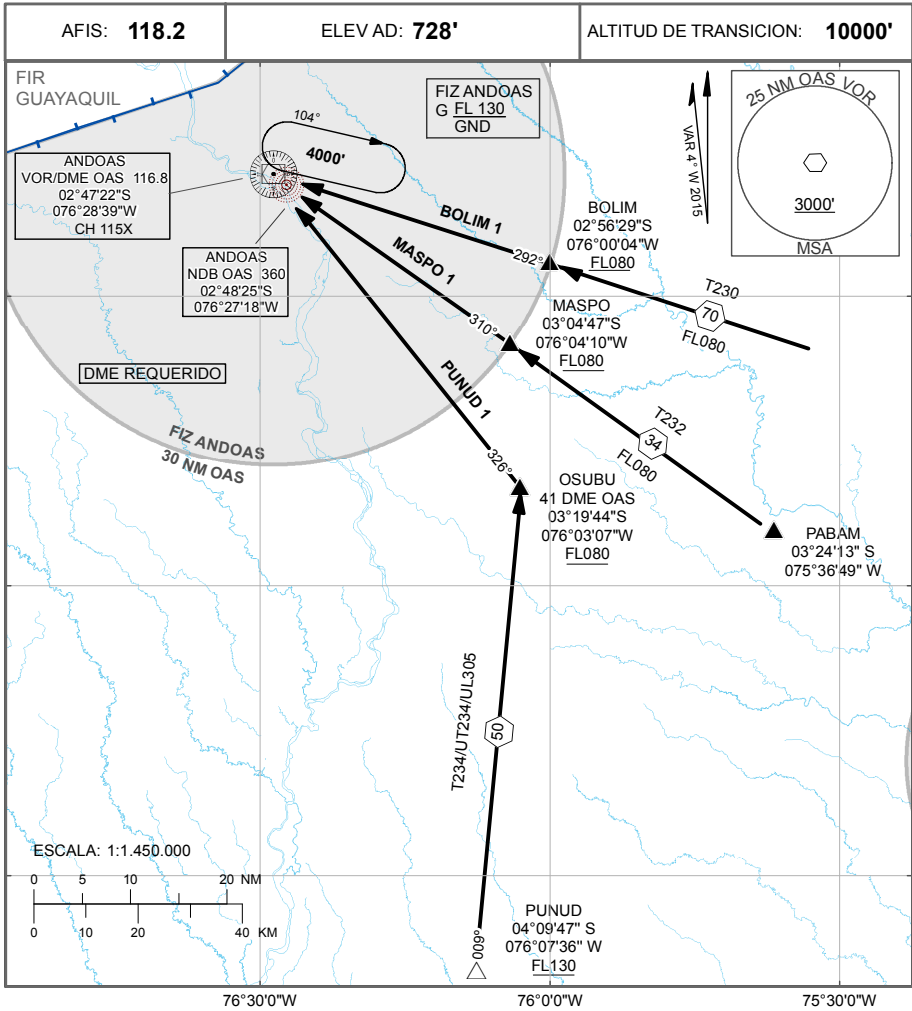
SID PUNUD 1: Despegue RWY 30. Mantener rumbo de pista hasta dejar 3000 FT. Virar por izquierda para interceptar RDL146 OAS (HDG 146 DEG). Continuar ascenso y cruzar OSUBU FL080 o superior. Virar por derecha en rumbo 189 DEG hacia PUNUD para cruzar FL130 o superior. Seguir en rutas T234/UT234/UL305 hacia TAP VOR.

Cambios: Nombre de Aerodromo

**CARTA DE LLEGADA NORMALIZADA
POR INSTRUMENTOS (STAR) - OACI**

**ANDOAS, PERU
RWY 12**

BOLIM 1- MASPO 1- PUNUD 1



Cambios: Numero de Aerodromo

STAR BOLIM 1: Descender de ruta T230 para cruzar interseccion BOLIM FL080 o superior, continuar descenso en RDL112 OAS(HDG 292 DEG) segun lo coordinado con Andoas AFIS.

STAR MASPO1: Descender de ruta T232 para cruzar interseccion MASPO FL080 o superior, continuar descenso en RDL130 OAS (HDG 310 DEG) segun lo coordinado con Andoas AFIS.

STAR PUNUD 1: Descender de rutas T234/UT234/UL305 para cruzar interseccion PUNUD a FL130 o superior, continuar hacia interseccion OSUBU para cruzar FL080 o superior, y virar a la izquierda en RDL 146 OAS (HDG 326 DEG) descender segun lo coordinado con Andoas AFIS

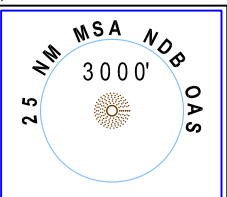
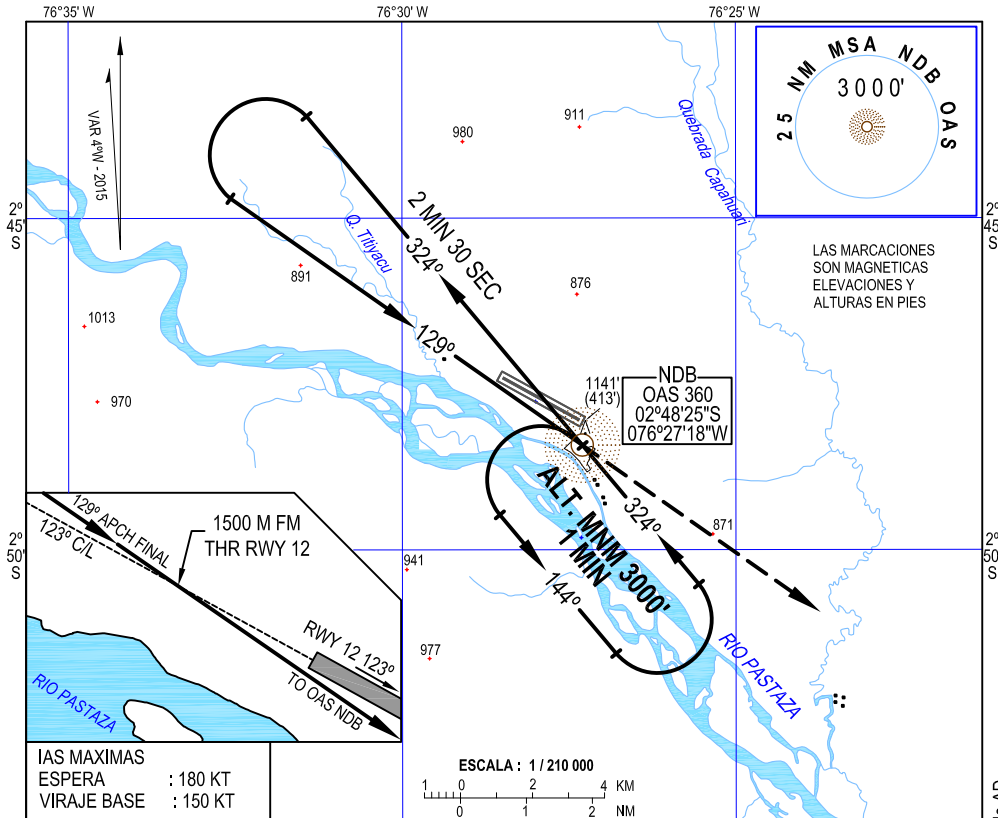
CARTA DE APROXIMACION POR INSTRUMENTOS (IAC) - OACI

ELEV. AD. 728 FT

LAS ALTURAS ESTAN REFERIDAS A LA ELEVACION DEL AERODROMO

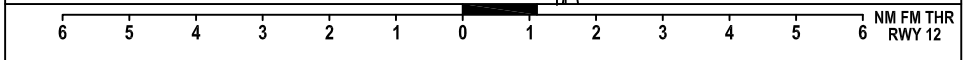
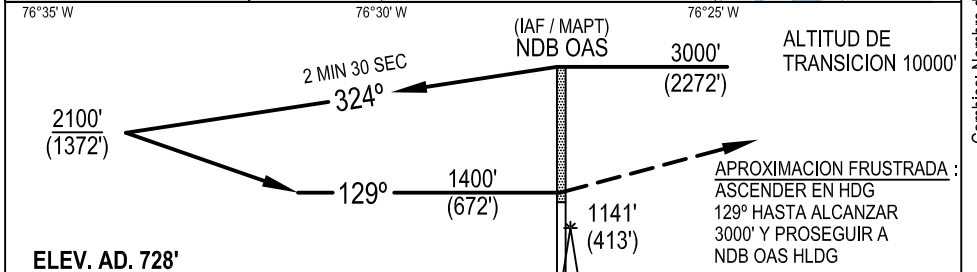
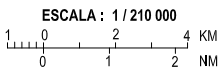
AFIS 118.2

ANDOAS/PERU
NDB RWY 12
CAT. A - B



LAS MARCACIONES SON MAGNETICAS
ELEVACIONES Y ALTURAS EN PIES

IAS MAXIMAS
ESPERA : 180 KT
VIRAJE BASE : 150 KT



OCA / H		CAT A - B		- CTN : ANTENA ELEVADA (1141') AL SE DEL AERODROMO - PROHIBIDO ATERRIZAJES RWY 30
APROXIMACION DIRECTA	1450'	- 3.5 KM	(722')	
APROXIMACION EN CIRCUITO	NO AUTORIZADO			

Cambios: Nombre de AD

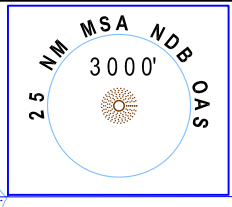
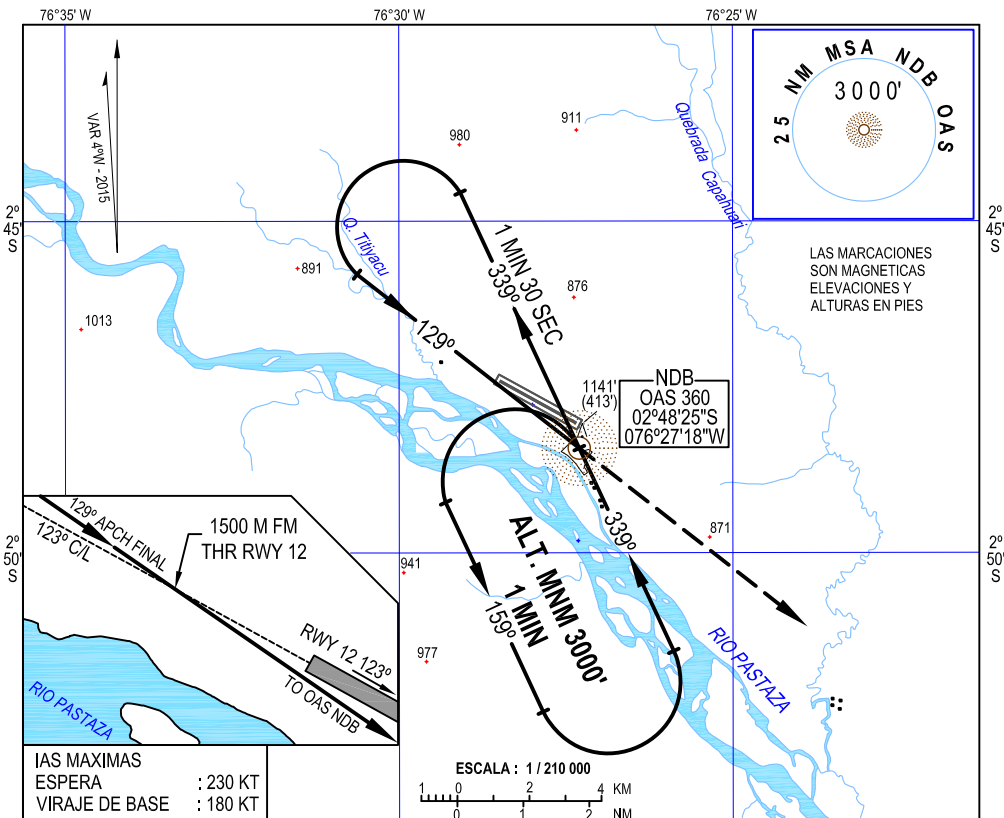
CARTA DE APROXIMACION POR INSTRUMENTOS (IAC) - OACI

ELEV. AD. 728 FT

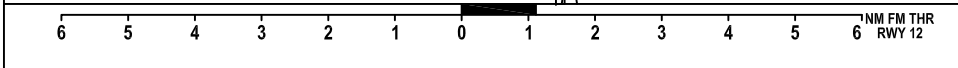
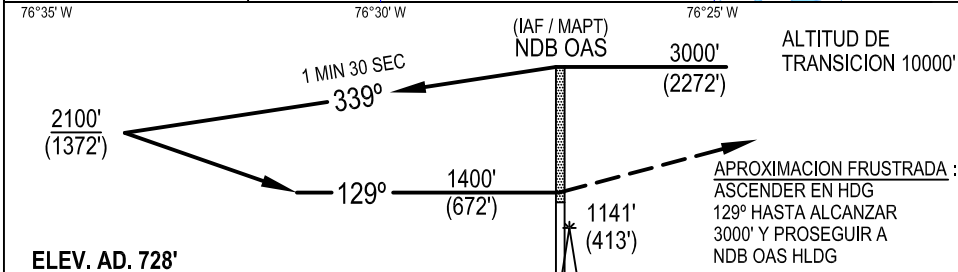
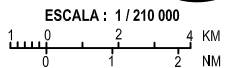
LAS ALTURAS ESTAN REFERIDAS A LA ELEVACION DEL AERODROMO

AFIS 118.2

ANDOAS/PERU
NDB RWY 12
CAT. C



IAS MAXIMAS ESPERA : 230 KT
VIRAJE DE BASE : 180 KT



OCA / H	CAT C
APROXIMACION DIRECTA	1450' - 3.5 KM (722')
APROXIMACION EN CIRCUITO	NO AUTORIZADO

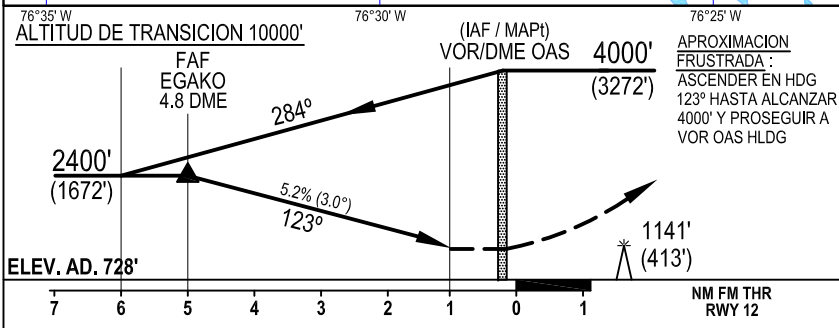
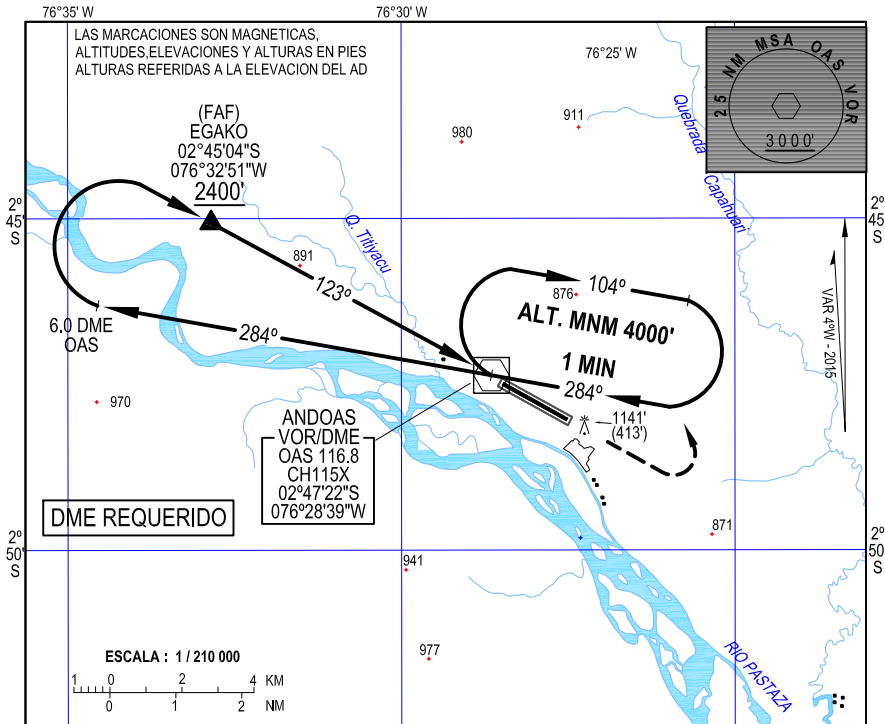
- CTN : ANTENA ELEVADA (1141') AL SE DEL AERODROMO
- PROHIBIDO ATERRIZAJES RWY 30

Cambios: Nombre de AD

CARTA DE APROXIMACION POR INSTRUMENTOS (IAC) - OACI

ELEV. AD. 728 FT

AFIS 118.2



OCA / H	CAT A - B	CAT C	ALTITUDES (ALTURAS) FNA					
			5 DME OAS	4 DME OAS	3 DME OAS	2 DME OAS		
APROXIMACION DIRECTA	1400' - 2800M (672')	1400' - 3600M (672')	2470' (1742')	2150' (1422')	1830' (1102')	1510' (782')		
APROXIMACION EN CIRCUITO	NO AUTORIZADO		VELOCIDAD VERTICAL DESCENSO					
- CTN : ANTENA ELEVADA (1141') AL SE DEL AD - PROHIBIDO ATERRIZAJES RWY 30			GS (KT)		90	110	130	160
			FT/MIN		480'	585'	690'	850'

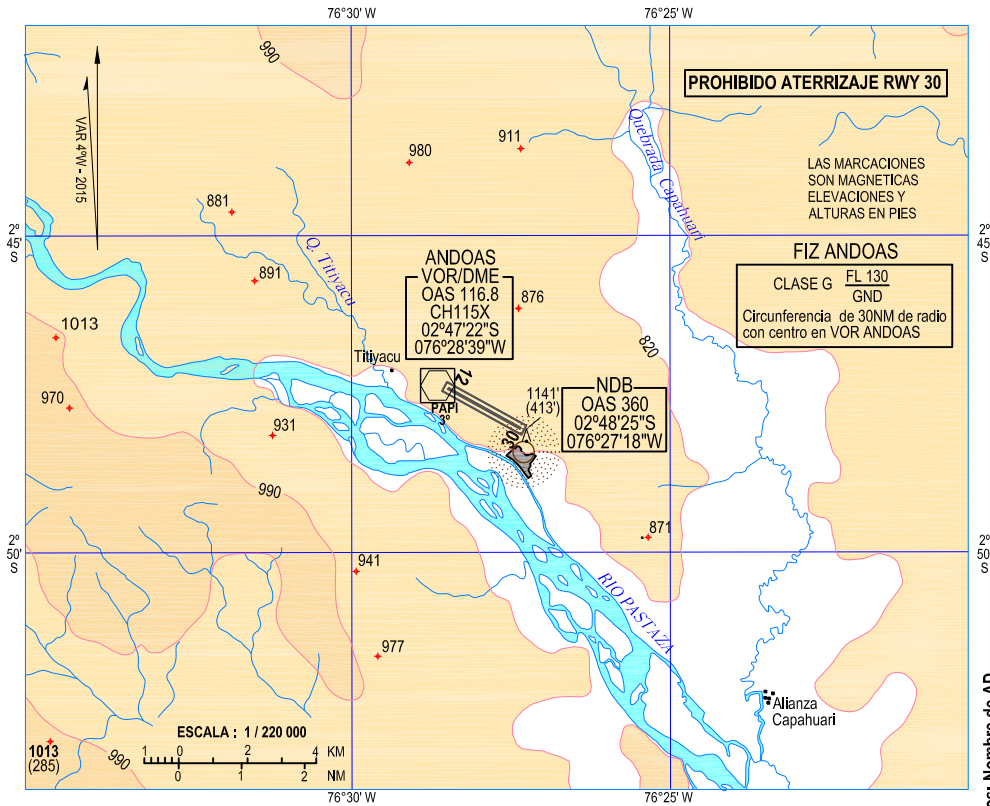
CARTA DE APROXIMACION VISUAL - OACI

ELEV. AD. 728 FT

LAS ALTURAS ESTAN REFERIDAS A LA ELEVACION DEL AERODROMO

AFIS 118.2

ANDOAS / PERU



FIZ : ZONA DE INFORMACION DE VUELO

Cambios: Nombre de AD